

(sbbs)



Wooncomplex 'Honsbergen'

h u i s v e s t i n g v o o r s e n i o r e n

De SBBS is de grootste verhuurder van seniorenwoningen in Soest. Zij verhuurt zelfstandige woningen aan senioren vanaf 50 jaar. De woningen liggen in Soest in de complexen De Vijverhof en Honsbergen.

Behalve dat er in ieder complex een huismeester aanwezig is, heeft de SBBS een bewonersadviseur in dienst, waar u als bewoner altijd een beroep op kunt doen. U kunt bij de bewonersadviseur terecht als u bijvoorbeeld hulp nodig heeft bij het invullen van een aanvraagformulier voor een douchezitje of als u gebruik wilt maken van de maaltijdvoorzieningen of bij het aanvragen van huursubsidie.

Het kantoor van de SBBS is geopend op maandag, dinsdag, woensdag en donderdag van 09.00 uur tot 12.00 uur of op afspraak. Het kantoor is in "De Vijverhof" gevestigd.

Alles onder één dak

Het wooncomplex Honsbergen is centraal gelegen in de wijk Klarwater. Onder het uit drie vleugels bestaande gebouw is een supermarkt gevestigd en een restaurant.

Het complex met zijn 229 appartementen werd in 1974 opgeleverd. Er zijn 186 tweekamerappartementen, 30 driekamerappartementen, 5 kleine aangepaste appartementen voor minder validen en 8 grote aangepaste appartementen voor minder validen.

De woningen op de eerste vier etages hebben een ruim balkon, de overige woningen een wat kleiner balkon maar met een fraai uitzicht. Alle appartementen zijn voorzien van een aantal voorzieningen speciaal voor ouderen.

De linkervleugel bestaat uit zes woonlagen met op de begane grond zes garages, een fietsenberging, een hobbyruimte, een bibliotheek en een wasserette voor bewoners met wasmachine en droogtrommel. Deze worden door leden van de bewonerscommissie beheerd. Tevens is er een pedicure, een fysiotherapeut en een peuterspeelzaal gevestigd.

In het hoge middengedeelte (negen woonlagen) bevindt zich de hoofdingang die toegang geeft tot de hal met zitje. Daar zijn ook de brievenbussen, bellenbord en twee liften gesitueerd. Bovendien heeft de huismeester hier zijn kantoor. Behalve het centrale trappenhuis zijn er twee noodtrappenhuisen aan beide uiteinden van het gebouw.

Tot het middengedeelte behoort ook het ontmoetingscentrum voor ouderen in en rond Honsbergen uit de wijk Klarwater. Het ontmoetingscentrum wordt beheerd door de Stichting Welzijn Ouderen Soest. De dagelijkse leiding wordt verzorgd door vrijwilligers uit Honsbergen en daarbuiten.

Een grote supermarkt en restaurant zijn gevestigd onder de rechtervleugel die uit zes woonlagen bestaat.

In de nabijheid van het complex bevinden zich een brievenbus en op enkele minuten loopafstand bushaltes. Het treinstation Soest-Zuid is met de bus in circa vijf minuten te bereiken.

235	B+	239	B	243	B	247	C	251	B	255	B	453	A+	457	A	461	A	465	A	469	D	387	B	391	B	395	B	399	B+																																						
403	B	407	B	411	B	415	B	419	B	423	B	427	B	431	B	435	B	439	B	443	B	447	B	451	B	455	B	459	B	463	B	467	B	471	B	475	B																														
351	B	355	B	359	B	363	B	367	B	371	B	375	B	379	B	383	B	387	B	391	B	395	B	399	B+	403	B	407	B	411	B	415	B	419	B	423	B	427	B	431	B	435	B	439	B	443	B	447	B																		
299	B	303	B	307	B	311	B	315	B	319	B	323	B	327	B	331	B	335	B	339	B	343	B	347	B+	283	B	287	B	291	B	295	B+	219	B	223	B	227	B	231	B+	155	B	159	B	163	B	167	B+	91	B	95	B	99	B	103	B+										
171	B+	175	B	179	B	183	C	187	B	191	B	195	B	199	B	203	B	207	B	211	B	215	B	219	B	223	B	227	B	231	B+	133	A+	137	A	141	A	145	A	149	D	69	A+	73	A	77	A	81	A	85	D																
107	B+	111	B	115	B	119	C	123	B	127	B	131	B	135	B	139	B	143	B	147	B	151	B	155	B	159	B	163	B	167	B+	105	A+	109	A	113	B	117	B	121	B	125	B	129	B	133	A	137	A	141	A	145	A	149	D												
43	B+	47	B	51	B	55	C	59	B	63	B	67	B	71	B	75	B	79	B	83	B	87	B	91	B	95	B	99	B	103	B+	105	A+	109	A	113	B	117	B	121	B	125	B	129	B	133	A	137	A	141	A	145	A	149	D												
17	B+	21	B	25	B	29	C	33	B	37	B	41	B	45	B	49	B	53	B	57	B	61	B	65	B	69	B	73	B	77	B	81	B	85	D	89	B	93	B	97	B	101	B	105	A+	109	A	113	B	117	B	121	B	125	B	129	B	133	A	137	A	141	A	145	A	149	D

Honsbergen voorzijde

401	A+	397	A	393	A	389	B	385	B	381	B	377	B	373	B	369	B	365	B	361	B	357	B	353	B	349	A+	345	A	341	A	337	B	333	B	329	B	325	B	321	B	317	B	313	B	309	B	305	B	301	B	297	A+	293	A	289	A	285	B	281	B	277	B	273	B	269	B	265	B	261	B	257	B	253	B	249	B	245	B	241	B	237	B+												
233	A+	229	A	225	A	221	B	217	B	213	B	209	B	205	B	201	B	197	B	193	B	189	B	185	B	181	B	177	B	173	B+	169	A+	165	A	161	A	157	B	153	B	149	B	145	B	141	B	137	B	133	B	129	B	125	B	121	B	117	B	113	B	109	B+	105	A+	101	A	97	B	93	B	89	B	85	B	81	B	77	B	73	B	69	B	65	B	61	B	57	B	53	B	49	B	45	B+
41	B	39	B	35	B	31	B	27	B	23	B	19	B+																																																																																		

Honsbergen achterzijde

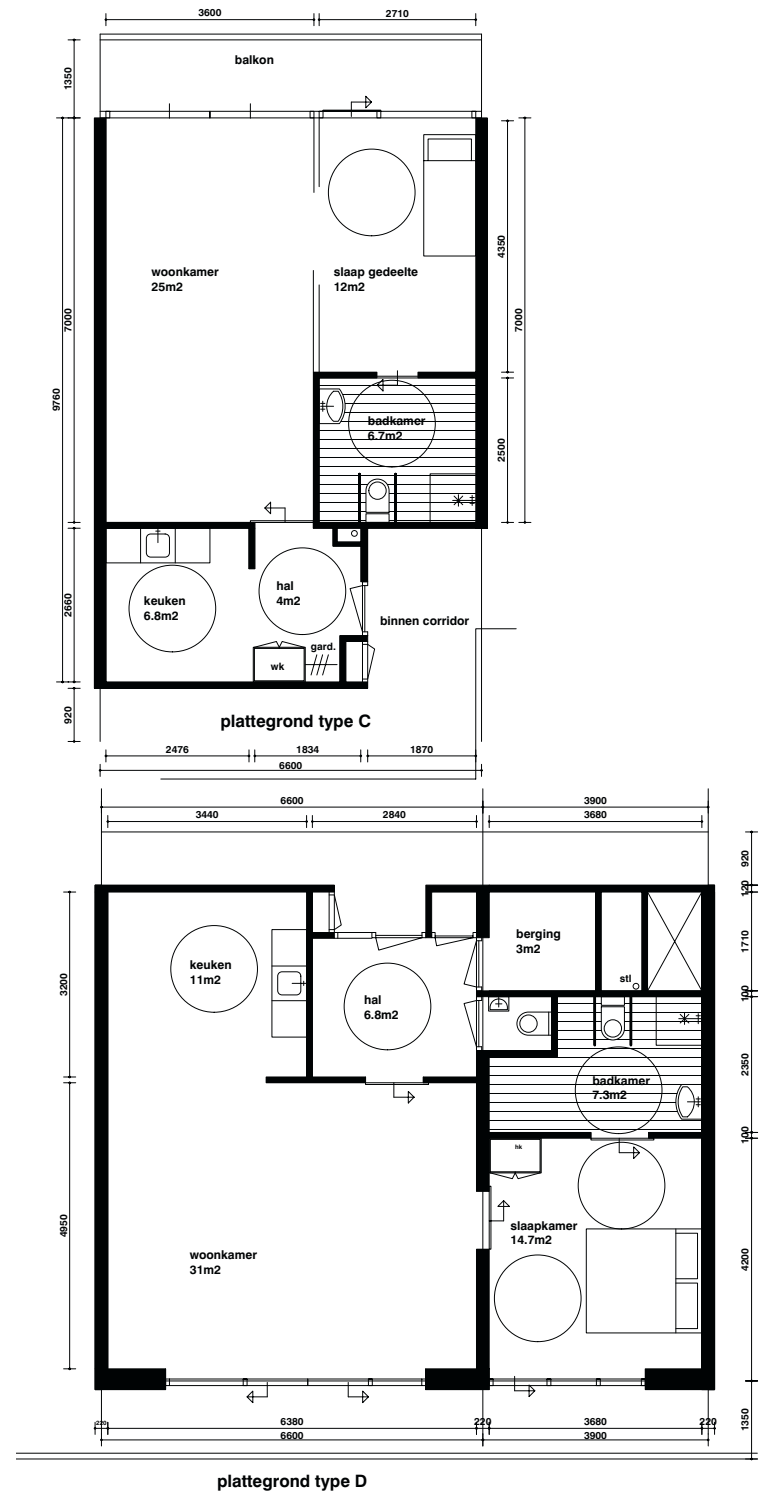
Woningtype C

Dit type woning is speciaal ingericht voor gehandicapten en volledig begaanbaar met een rolstoel.

De woning is uitgerust met een aangepaste keuken, douche en toilet. De woonkamer is 25 m², het totale woonoppervlak is 45 m².

Woningtype D

Deze woning is een vergrote versie van type C. De royale woonkamer heeft een oppervlakte van 31 m² en een ruime slaapkamer van 14,7m². Het totale woonoppervlak is 88 m².



plattegrond type D



Algemeen

Iedere woning heeft een voordeurbel en een eigen huisnummer, telefoon-, radio- en T.V.-aansluiting (kabel). Naast de voordeur bevindt zich de meterkast met plaats voor de vuilniszak. De woningen zijn voorzien van een elektrisch zonnescherm. Alle woningen zijn uitgerust met een draadloos alarmerings-systeem voor noodgevallen. Vanuit het appartement kan de hoofdingang van het gebouw worden geopend.

Alle woningen in Honsbergen zijn voorzien van het alarmerings-systeem "Unicam". Dit is een draadloos systeem bestaande uit een basisstation in de woning, een alarmeringskoord in de badkamer en een halszender. De driekamer woningen hebben ook een koord in het toilet.

Het alarm kunnen bewoners 24 uur per dag gebruiken als er een noodsituatie is. Bijvoorbeeld wanneer men gevallen is en niet overeind kan komen. Via het alarm wordt er contact gelegd met een verzorgende, die de bewoner verder helpt.

De verzorgende is een medewerker van de Stichting Thuiszorg Eemland (Amant) of van Zorgpalet Baarn/Soest, Verpleeghuis Daelhoven. Deze twee organisaties dragen gezamenlijk zorg voor de 24-uurszorg, het 'zorgproject'. Met deze twee organisaties is een overeenkomst afgesloten om 24 uur per dag deze zorg te verlenen in noodsituaties.

Misschien is het nooit nodig, maar het geeft een veilig gevoel.

Huurprijzen en servicekosten van Honsbergen

Momenteel bedragen de huren van de appartementen in Honsbergen tussen de € 495,- en € 630,- per maand inclusief stookkosten en servicekosten (prijspeil juli 2004).

De servicekosten omvatten:

- waterverbruik
- elektriciteit verbruik van de algemene ruimten
- schoonmaakkosten van de algemene ruimten
- stookkosten
- 50% van de personeelskosten van de huismeester
- algemene kosten t.b.v. de huismeester
- glasfonds
- bewonersadviseur
- administratiekosten

De huurprijzen worden jaarlijks per 1 juli aangepast. De servicekosten worden jaarlijks per 1 januari vastgesteld.

Als u ervoor in aanmerking komt, kan de SBBS voor u individuele huursubsidie aanvragen.

Toewijzing

Voor toewijzing komen in aanmerking alleenstaanden van 50 jaar en ouder of (echt)paren waarvan één van beiden 50 jaar of ouder is.

De woningen worden één maal per veertien dagen aangeboden in de Soester Courant. Door het invullen van de woonbon geeft u te kennen geïnteresseerd te zijn in een bepaalde woning. De woningen worden door loting toegewezen. U dient ingeschreven te zijn als woningzoekende, wilt u in aanmerking kunnen komen voor een woning.

Het kantoor van de SBBS is geopend op maandag, dinsdag, woensdag
en donderdag van 09.00 uur tot 12.00 uur of op afspraak.

(sbbs)

Klarinet 39
3766 GH Soest
Tel. 035 - 588 02 88
Fax 035 - 602 97 28
info@sbbs.nl
www.sbbs.nl